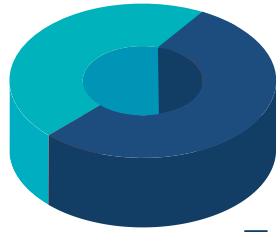




**L'aigua,
la nostra
raó de ser**

49%
SOREA



51%
Consell Comarcal
del Baix Camp

Comaigua

Una companyia
de futur

COMAIGUA és una societat constituïda pel Consell Comarcal del Baix Camp i Sorea, que es dedica a la gestió del cicle integral de l'aigua a la Comarca del Baix Camp i àmbit d'influència. **COMAIGUA**, ofereix a més, serveis d'enginyeria, controls de qualitat d'aigua, execució d'obra hidràulica...

Amb més de 10 anys d'història, **COMAIGUA** ha ampliat la seva activitat i s'ha convertit en una empresa referent en serveis vinculats al cicle integral de l'aigua a la Comarca del Baix Camp, on destaca per ser un model únic de gestió mancomunant serveis.

Actualment **COMAIGUA** dona servei a una població aproximada de 55.000 persones i manté entre els seus principals reptes, seguir treballant per a la consolidació de l'excel·lència en la gestió del cicle integral de l'aigua.

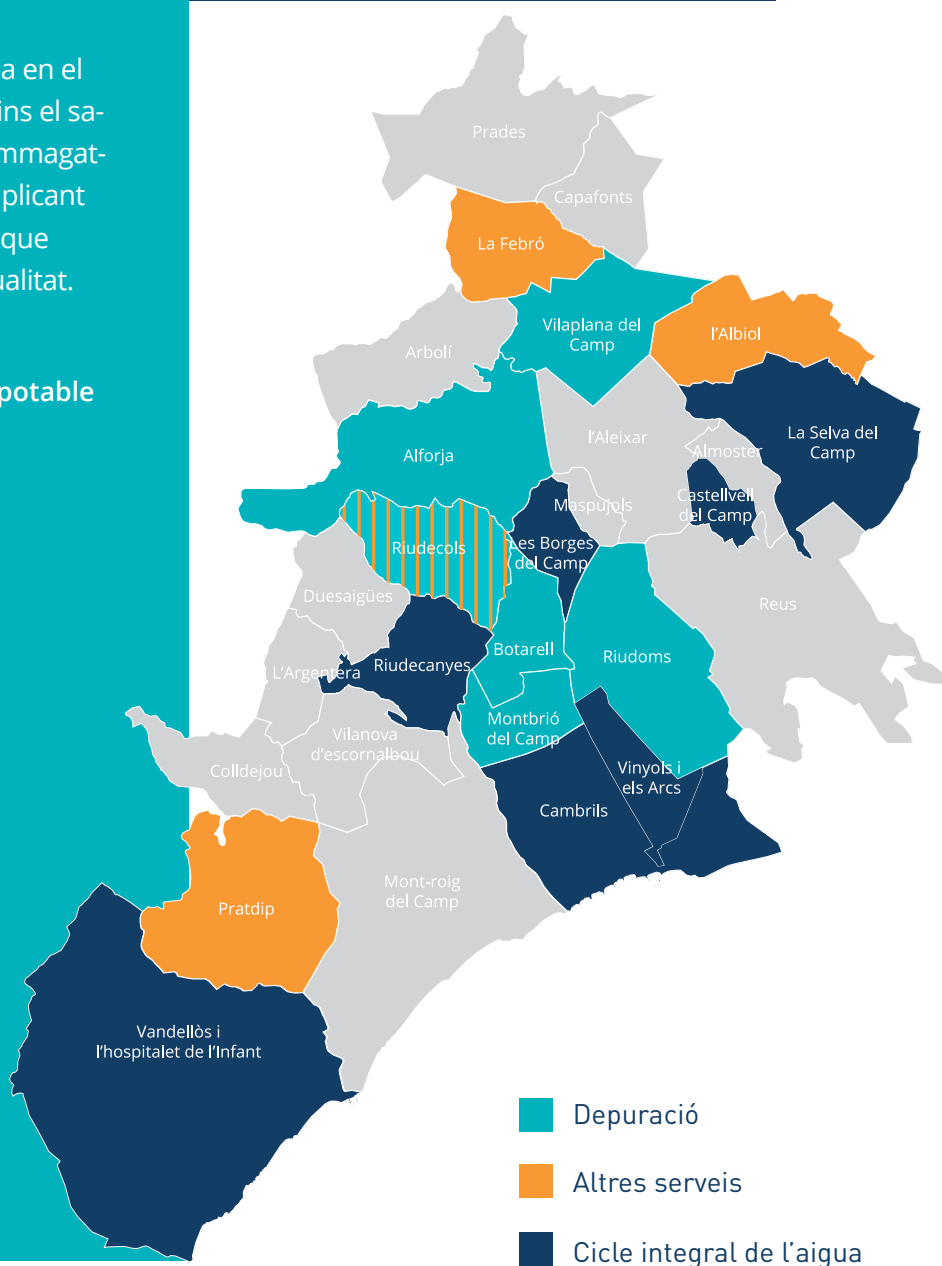
Actualment oferim el servei integral a 7 municipis del Baix Camp, i gestionem 11 EDARS i 4 ETAPS

Municipis gestionats

Al servei de les persones

Treballem per l'excel·lència en el servei des de l'extracció fins el sanejament, passant per l'emmagatzematge i la distribució, aplicant tractaments i tecnologies que garanteixen la màxima qualitat.

- > 491 km de xarxa d'aigua potable
- > 41.600 usuaris
- > 53.446 habitants
- > 157.587 habitants estacionals
- > 363 km de xarxa de clavegueram
- > 34 km de col·lectors
- > 25 EBARS en alta
- > 7 emissaris submarins
- > 165.951 habitants equivalents tractament aigües residuals



El viatge de l'aigua

Gestió del cicle integral de l'aigua

Disposem d'un centre de control operatiu que permet tenir sota control tots els paràmetres clau del servei, per oferir un servei continu i amb la qualitat i pressió necessàries. **La qualitat de l'aigua, una prioritat.**



Col·laborem amb els ajuntaments en la gestió del servei municipal d'aigua; els ajuntaments mantenen el control i aproven les inversions. **Oferim solucions integrals del cicle de l'aigua adaptades a cada municipi.**

L'aigua, abans de ser consumida ha de passar per un **llarg procés de gestió eficient**, fonamentat en el control analític, vigilància i inspecció, execució d'obres de manteniment i millora de les xarxes de subministrament. Una vegada consumida, viatja al clavegueram i es depurada per un retorn al medi natural.



Som més de 50 **professionals al servei dels ciutadans**, especialitzats en el sector i amb vocació de servei. Oferim als municipis co-neixement, innovació, professionalitat, flexibilitat, capacitat inversora i adaptació.





Servei al client

El servei al client és el cor de la nostra organització, i gira entorn els valors de l'excel·lència, la sensibilitat i la proximitat.

L'objectiu és aconseguir una relació basada en la confiança en tots els àmbits de relació.

Un servei de qualitat

Les persones són la nostra prioritat

Oferim diversos punts **d'atenció presencial** propers als clients, **atenció telefònica** permanent i canals telemàtics com l'**oficina virtual**, el portal **web** o l'**APP** les 24 hores els 365 dies de l'any. També disposem d'un **canal d'escolta activa** a les xarxes socials.

L'**excel·lència en el servei al client, la proximitat i el diàleg actiu** amb les persones són pilars fonamentals per a Comaigua i per aquest motiu posem a disposició dels clients un **ampli ventall de canals presencials i telemàtics** per a facilitar i agilitzar totes les gestions relacionades amb l'aigua.



Oficina Virtual

Tot el necessari de manera ràpida i fàcil evitant desplaçaments

Perquè volem fer la vida més fàcil, posem a disposició l'oficina virtual, **un espai pràctic i àgil des d'on realitzar totes les gestions habituals**. S'accedeix pel portal web de la companyia a on també es pot trobar informació relativa a cada servei com tarifes, bonificacions, avisos, analítiques...

En la millora contínua i amb l'objectiu de posar en valor el compromís amb el client i la qualitat del servei disposem d'una **carta de compromisos, que té com a referència les necessitats i expectatives dels clients**.



A photograph of a woman with long blonde hair, wearing a white tank top, smiling as she pours water from a clear glass pitcher into a glass held by a young girl with braided hair, also smiling. They are in a kitchen setting with a white countertop.

Compromís social

Socialment responsables, contribuïm a l'equitat social, i a eradicar situacions d'exclusió social i, també, a sensibilitzar sobre els efectes dels nostres hàbits i comportaments sobre el planeta.

Dret a l'aigua

Fons Social, bonificacions i ajuts

Oferim una modalitat de pagament d'una **quota fixa mensual** independentment del consum realitzat, amb l'objectiu que **les famílies puguin planificar les seves despeses** i amb flexibilitat en el dia de pagament.

Implicació Social

Educació ambiental i diàleg amb grups de relació

Participem activament en **projectes culturals i socials** amb objectiu educatiu i de **sensibilització ambiental**. Aqualogia, activitat ludicoeducativa sobre el bon ús de l'aigua i les visites a les EDARS i ETAPS, són un complement curricular que oferim a les escoles dins del nostre programa educatiu.

Contribuïm directament i en col·laboració amb institucions i organitzacions socials a **pal·liar les desigualtats i els riscos d'exclusió** de persones per a les quals l'aigua és un dret al qual els costa tenir accés. **Disposem d'un Fons de Solidaritat i bonificacions en el subministrament** per ajudar a les famílies més necessitades.



MODALITAT DE
PAGAMENT **12**
GOTES

Fomentem el diàleg i la reflexió entorn a l'aigua. Mantenim sempre obert el diàleg amb comunitats locals, associacions i representants municipals. **La proximitat és un valor que cuidem especialment a Comaigua.**





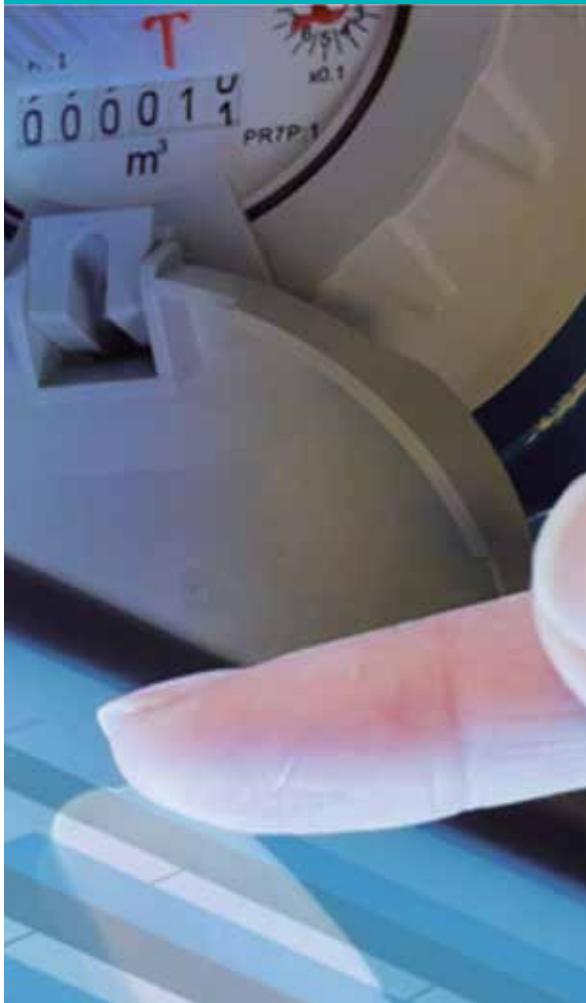
Innovació Sostenible

Mitjançant la promoció de la innovació ens comprometem amb el desenvolupament d'un model econòmic sostenible que asseguri la protecció del medi ambient, l'equitat social i el creixement econòmic.

Innovació

Potenciem la recerca i la innovació en el marc de l'aigua

Water incident customer on time (WICOT) Notificació d'avís per SMS o mail, de les escomeses afectades per un tancament d'aigua, ja sigui programat o per avaria, a totes les persones afectades i que disposin de telèfon mòbil o correu electrònic.



La implantació d'aparells de **telemesura** s'ha incrementat en un 50% i **més del 12% del consum d'aigua ja es factura mitjançant aquest sistema.** Comaigua ja disposa d'un dels municipis dins del seu àmbit de gestió, amb el 100% de comptadors amb telemesura.

Realitzem una **gestió avançada del CLAVEGUERAM** mitjançant personal especialitzat que permet programar i dirigir els recursos disponibles a les zones en què és necessari realitzar el manteniment.



Sostenibilitat

Contribució al progrés econòmic, la preservació mediambiental i el benestar social



Impulsem campanyes per a passar a la **factura digital** amb l'objectiu de contribuir amb el medi ambient oferint més avantatges per als clients: comoditat, seguretat, i rapidesa.

La protecció dels recursos hídrics, la minimització de l'impacte ambiental, la potenciació d'energies netes, la reducció de la petjada de carboni i el foment de l'economia circular se situen al capdamunt de l'estratègia de la companyia. **Certificats en la ISO 14001 i ISO 14064.**

Compromesos amb el medi ambient i el futur, impulsem l'ús de vehicles elèctrics i híbrids, disposem d'edificis i instal·lacions sostenibles, aprofitem aigües freàtiques per a usos municipals com el reg i la neteja viària i es realitzen auditories energètiques per a optimitzar al màxim l'eficiència de les instal·lacions.

Apunta't a la
factura sense paper
i ET REGALEM
1000 litres d'aigua!





TELÈFONS

Atenció al client
902 250 070

Avaries
900 304 070

Reclamacions
900 405 070

Recepció lectures
900 816 101



Contacta
[comaigua.aguasonline.es
/ca/contacta](mailto:comaigua.aguasonline.es/ca/contacta)



Web i oficina virtual
www.comaigua.cat



Twitter
[@comaigua](https://twitter.com/comaigua)

 **COMAIGUA**

C. Raval de Gràcia, 38 · 43850 Cambrils

